

スロットルって何者!?

あ
し
ね
す
と
ん

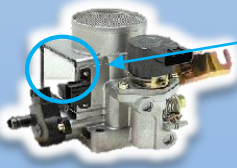
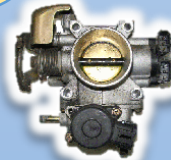


スロットルボディ・スロットルチャンバーとは、アクセル開度に応じてエンジンに入る空気の量を調整する部品です
インテークマニホールドに付いている部品ですが、各自動車メーカー・構成部品によって呼ばれ方が変わります

スロットルボディ・スロットルチャンバー

アクセルペダルから伸びてきたワイヤーが直接スロットルバルブ(蓋)を開閉して、エンジンの回転数を調整します

ワイヤー式
(アクセルワイヤーが繋がる)



四角い箱の部分がエアフロセンサー
(エアフロメーター)

スロットルボディにエアフロセンサー(エアフロメーター)が一体型になっているものもあります

電子制御スロットル

モーターとバルブを繋ぐギア
スロットルポジションセンサー

アクセルペダルの踏み具合は、センサーで電気信号となりECUに送られてきます。
スロットルバルブにモーターが直結しており、ECUの信号でモーターが動き、スロットルバルブを開閉します

モーター



発行人
菅原 有紀乃

実は気になった!
スロットルの疑問

ECUの同時交換はなぜしたほうがいいんですか?

スロットルだけ交換しても、ECUが故障(ショート)していると……
ECUの信号が正常に出力せず、スロットルが正常な作動をしないことがあります。
また、ECUの故障診断が難しい事もあるので、同時交換をおすすめしています!

電子制御スロットルにはISCバルブやポジションセンサーは付かないんですか??

ワイヤー式のスロットルチャンバーのように、組み付けているわけではありません。
電子制御スロットルには付属として付くのではなく、
電子制御スロットル自体がISCバルブの働きをしています。
また、ポジションセンサーは内蔵してあります。

ISCショート



逆起電流



ECUショート



High Quality | Rebuilt Automotive Parts



Eco Friendly | Next Generation Automotive Parts

(株)アーネスト
〒342-0016
埼玉県吉川市会野谷
1-173-1

TEL :048-981-6381

FAX :048-981-6385

発行年月日 2024年4月30日

アーネスト
公式?!

ばばあず! 岐阜に現る

ちなみにばばあずとは・・・
アーネストのフロントにいる
素敵で綺麗なお姉様達のことです(〇)/



江戸時代の幹線道路である
五街道の1つ
石畳が敷かれた板に沿う宿場町!



岐阜と言えば飛騨牛!
とろける柔らかさで感動しました+



馬籠宿は坂道の両側にカフェや
お土産屋さん並んでいます!!



夕森溪谷にある龍神の滝つぼの
水がとっても青くてきれいでした(〇)
マイナスイオンばんざい(〇)



Message

☆ばばあず参加条件!☆

ばばあと呼ばれて
も躊躇なく
振り向ける人!!

あなたもばばあずに
参加しませんか?!



夜桜の美しさに引けを取らない
ばばあず!!+



なんやかんやこれが目的!?
お風呂上がりのお酒は最高♡
楽しかった(〇)
次はどこ行こうかな～



ゲロゲロ(〇)♪



旅行でビールは必須ですよ(〇)-☆
美味しいご飯と一緒にがんばり!!



こちらご当地グルメの漬物ステーキ
白菜のお新香を卵でとじたものです♡
おいしかったです!!



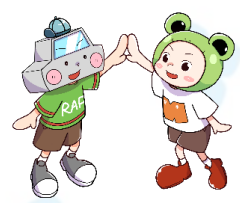
ご当地グルメの鶏(けい)ちゃん
これは味噌味!
他に、醤油味と塩味もあるそうです

※4月号のクイズの答え※

- ④バナナ ①マックのハンバーガー1個 ②薬指 ①甘い ③郡山駅から猪苗代湖駅まで

あ～ねすとつうい～と

1年間ご覧いただき、ありがとうございました!!
私たちの新聞楽しんで頂けましたか?
いつも見てるよ!楽しみにしているよ!などのお言葉が
とても励みになりました(*^-^*)
6月号からは新しい3人にバトンタッチになりますが、
引き続きアーネスト新聞をよろしくお願ひします♪



☆長谷川・馬場・菅原☆

